



überparteilich und  
unabhängig

[www.zukunft-holzheim.de](http://www.zukunft-holzheim.de)

e-mail:  
[info@zukunft-holzheim.de](mailto:info@zukunft-holzheim.de)

## Informationen zum Thema Brummi – Piste “ Bürgerinitiative **Zukunft Holzheim**“

SCHON GEWUSST ???

### Die Brummi-Piste: Hahn- Aartal- Limburg

Kennen Sie das Gesamtprojekt „Verlegung der B54 mit Südumgehung Limburg“  
und „**Ortsumgehung Holzheim-Flacht-Niederneisen**“ ?

Dieses Projekt hat auch eine überregionale Bedeutung!

**In Deutschland gibt es Straßen, die als Transportkorridore eine überregionale Bedeutung haben.**

Das sind für die Nord-Süd-Richtung zum Beispiel die **A3, A5 und A61**.

Dort werden Millionen von Tonnen Fracht bewegt.

Einen Kartenausschnitt der Frachtkorridore für Mitteldeutschland finden Sie auf der Rückseite.

**In unserer Region gibt es bisher keine solche Ost-West-Verbindung!**

Genau diese Verbindung wird nun von einigen Politikern und der IHK aus Rheinland-Pfalz gefordert.

Dadurch soll **Luxemburg** mit dem **Flughafen Hahn** und der **Mitte Deutschlands** verbunden werden.

Die Planungen dazu werden kommunal als „Ortsumgehungen“ bezeichnet. Im „Regionalen Raumordnungsplan (RROP) Rheinland-Pfalz“ für Mittelrhein-Westerwald sind alle Planungen dazu eingezeichnet. Derzeit fehlt als wichtiges Teilstück noch die Rheinbrücke in St. Goar, vereinzelte „Ortsumgehungen“ der B274 und ein Anschluss ab Zollhaus an die A3 und die B49. Einen Kartenausschnitt finden Sie auf der Rückseite.

Der Anschluss ab Zollhaus ist derzeit über die „**Aartal-Umgehung**“ mit der  
„**Ortsumgehung Holzheim- Flacht- Niederneisen**“ und über die „**Südumgehung Limburg**“ geplant.

Ein solcher Ost-West -Transportkorridor ist mit dem Verkehr der A61 vergleichbar. Auf der Höhe von Emmelshausen hat die A61 durchschnittlich **55.000 Fahrzeuge am Tag, davon 15.000 LKWs**.

Es gibt auch Teilstücke mit 70.000 Fahrzeugen am Tag (POL). Dieses Verkehrsaufkommen ist im Endausbau für die „Südumgehung Limburg“ und die „Aartal-Umgehung“ denkbar.

Derzeit ist nur die Rede von „kommunalen Maßnahmen“ (NNP). Fragen Sie doch einmal Ihre kommunalen Politiker, welche Auswirkungen eine solche Ost-West-Trasse für Ihren Ort hat.

**Gefallen Ihnen diese Aussichten? – Werden Sie mit uns aktiv!**

**Wir stehen Ihnen gerne für Fragen zur Verfügung:**

**Cathrin Müller** Tel: 06432-911776

**Karin Hölzel** Tel: 06432-910709 Pressesprecherin

oder schriftlich an:

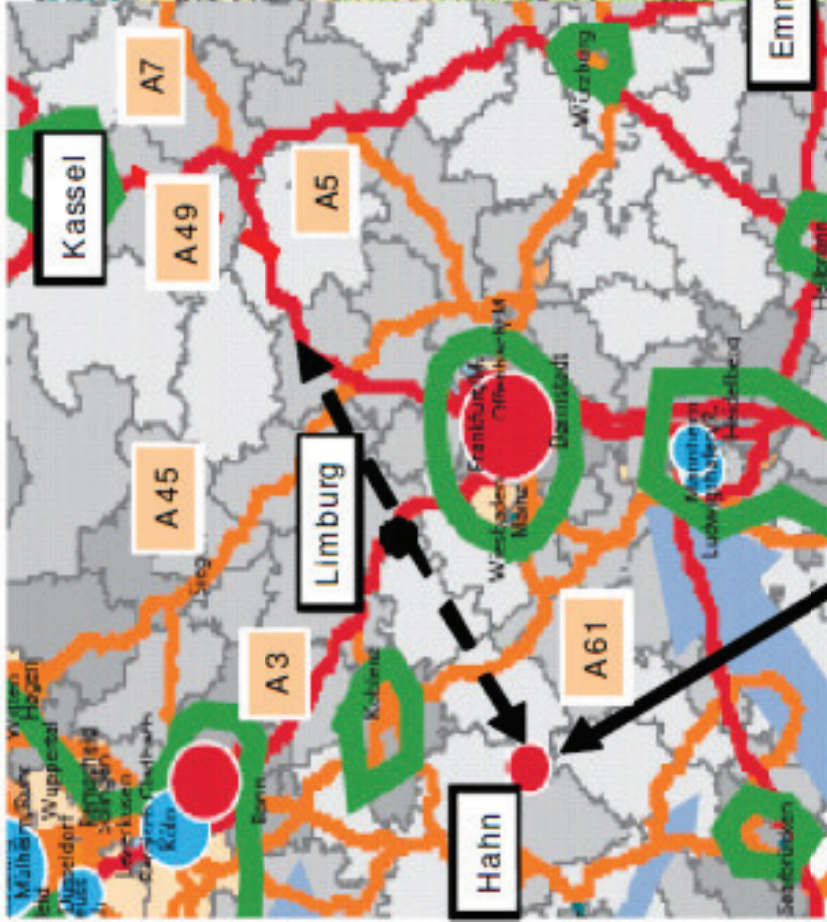
**Bürgerinitiative **Zukunft Holzheim****

**Ober den Erlen 15 in 65558 Holzheim**

e-mail: [info@zukunft-holzheim.de](mailto:info@zukunft-holzheim.de)

#### Vorankündigung:

Eine ausführliche Informationsveranstaltung der **Bürgerinitiative **Zukunft- Holzheim**** zur geplanten Ortsumgehung wird am Montag, den **04.08.2008** um **19:30 Uhr** im **Gasthaus Euler** stattfinden.

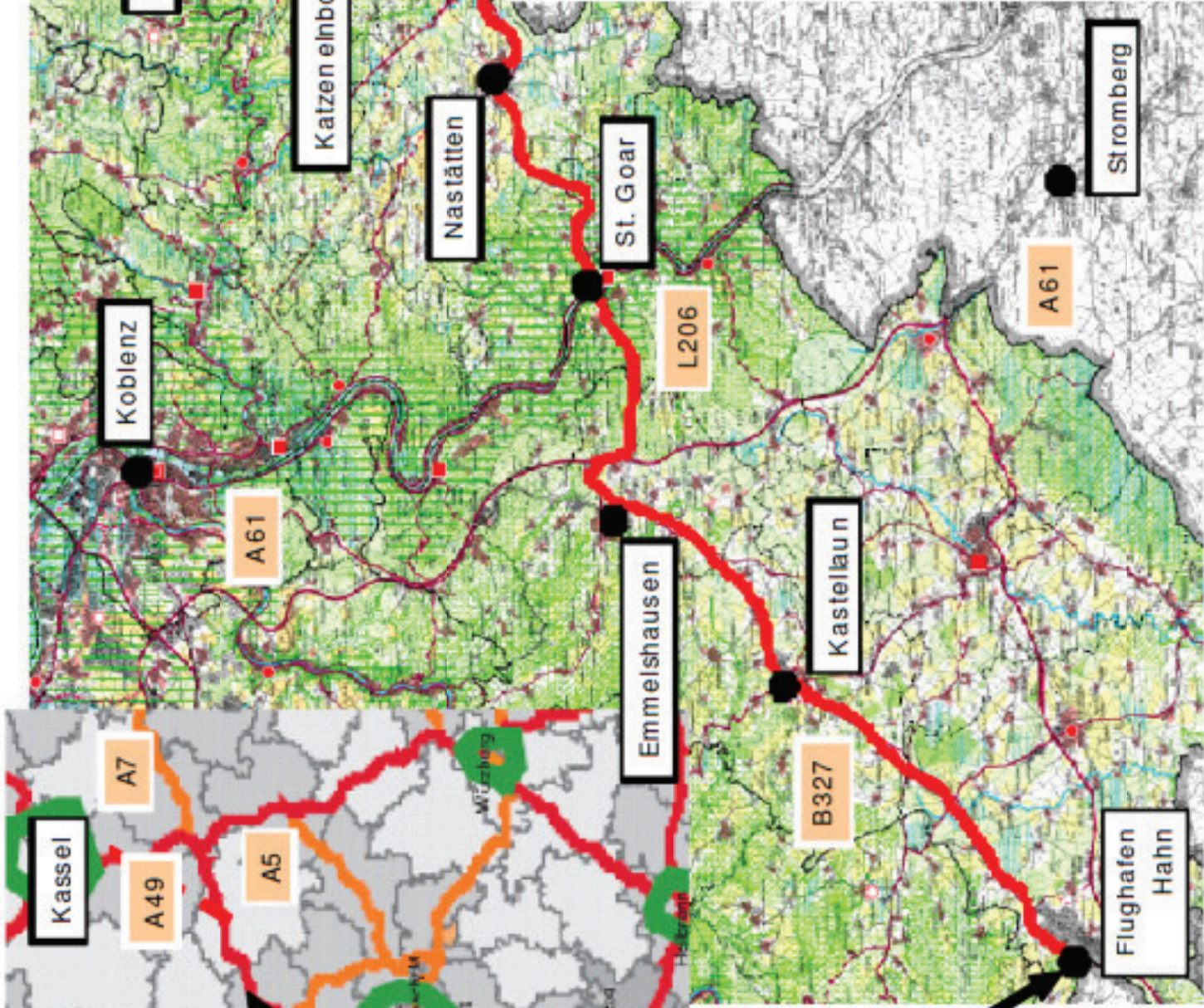


**Flughäfen Fracht-**  
aufkommen in 1.000 t/a

- ≳ 1000
- ≳ 500
- ≳ 100

**Transportkorridore**  
in Europa

- > 25 Mio. t/a
- 10-25 Mio. t/a
- < 10 Mio. t/a



Zum Vergleich

**61**

Stromberg - Koblenz:

55.000 Fahrzeuge/Tag

Güterverkehr 27%

= 14.850 LKW/Tag

+

= 40.150 PKW/Tag